

**Interreg**



CENTRAL EUROPE

European Union  
European Regional  
Development Fund

**MaGICLandscapes**

TAKING  
COOPERATION  
FORWARD

📍 Szklarska Poręba, 11 maja 2018 r., Karkonoski Park Narodowy

## 🗨 Zielona Infrastruktura w otoczeniu Karkonoszy

👤 Dr Piotr Mikołajczyk, Centrum UNEP/GRID-Warszawa

**GRID**  
WARSZAWA

In partnership with  
**UN Environment**



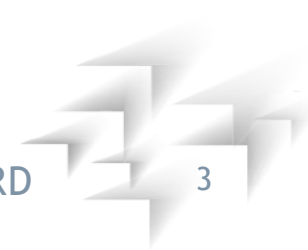
# WDROŻENIA ZIELONEJ INFRASTRUKTURY W POLSCE

# DOBRE PRAKTYKI KSZTAŁTOWANIA ZI W GMINACH



# PLAN PREZENTACJI

- I. Zielona Infrastruktura w praktyce gminnej
- II. Zielona infrastruktura w aktach prawnych i dokumentach strategicznych



# Zielona infrastruktura w praktyce gminnej

1. Zielona infrastruktura na terenach rolniczych
2. Formy ochrony przyrody
3. Planowanie i zagospodarowanie przestrzenne



# 1. Zielona infrastruktura na terenach rolniczych (instrumenty PROW)

- Zazielenianie przestrzeni rolniczej
- Zalesianie
- Działanie rolno-środowiskowo-klimatyczne



## Zazielenianie przestrzeni rolniczej

### Cel

- realizacja praktyk rolniczych korzystnych dla klimatu i środowiska

### Dla kogo?

- osoby prowadzące działalność rolniczą

### Jakie praktyki rolnicze obejmuje?

- zachowanie powierzchni trwałych użytków zielonych (TUZ)
- obecność obszarów proekologicznych (*EFA - ecological focus area*)



## Obszary proekologiczne (EFA)

znajdują się w obrębie **gruntów ornych** lub bezpośrednio do nich przylegają

### Przykłady:

- grunty ugorowane
- zadrzewienia grupowe, zadrzewienia liniowe, pasy zadrzewione
- drzewa wolnostojące
- żywopłoty
- miedze śródpolne
- oczka wodne
- ...



## Zalesianie

### Cel

Utrzymanie oraz wzmocnienie ekologicznej stabilności :

- ✓ wzrost powierzchni obszarów leśnych
- ✓ zmniejszenie fragmentacji kompleksów leśnych
- ✓ tworzenie leśnych korytarzy ekologicznych

### Dla kogo?

- dla posiadaczy gruntów - zarówno rolników, jak i **jednostek samorządu terytorialnego (JST)**





## Zalesianie

### Na jakich gruntach?

- *gdy gmina posiada aktualny plan (MPZP):* działki rolne, na których wg miejscowego planu zagospodarowania przestrzennego dopuszczane jest zalesienie
- *gdy gmina nie posiada aktualnego planu:* działki rolne, których zalesienie nie jest sprzeczne z ustaleniami studium uwarunkowań i kierunków zagospodarowania przestrzennego (SUiKZP)



## Działanie rolno-środowiskowo-klimatyczne

### Cel

- ochrona cennych siedlisk
- ochrona zagrożonych gatunków ptaków

### Dla kogo?

- osoby prowadzące działalność rolniczą

Rolnik przystępujący do Działania ma obowiązek zachowania wszystkich trwałych użytków zielonych oraz elementów krajobrazu nieużytkowanych rolniczo, stanowiących ostoje dzikiej przyrody



## **Pakiet 4: ochrona zagrożonych gatunków ptaków**

- ochrona wybranych gatunków ptaków bytujących na terenach rolniczych
- na obszarach specjalnej ochrony ptaków (OSO) Natura 2000

różne warianty pakietu (4.8-4.11) dla pojedynczych gatunków lub grup gatunków, wyodrębnione pod względem ich biologii i wymagań siedliskowych

## **Pakiet 4, wariant 4.7: ekstensywne użytkowanie łąk i pastwisk na obszarach specjalnej ochrony ptaków (OSO)**

## **Pakiet 4, warianty 4.1-4.6.2 oraz Pakiet 5: ochrona siedlisk przyrodniczych**

różne warianty dla ochrony cennych łąk, muraw oraz torfowisk



## 2. Formy ochrony przyrody

Tworzenie niektórych rodzajów obszarów i obiektów chronionych istotnych z punktu widzenia zielonej infrastruktury leży wyłącznie w kompetencjach **samorządu lokalnego**

Ustanowienie:

- **pomnika przyrody**
- **użytku ekologicznego**
- **zespołu przyrodniczo-krajobrazowego**

następuje na podstawie **uchwały rady gminy**



## Pomniki przyrody

pojedyncze twory przyrody żywej i nieożywionej lub ich skupiska o szczególnej wartości przyrodniczej, naukowej, kulturowej, historycznej lub krajobrazowej

- **drzewa o okazałych rozmiarach**
- **krzewy gatunków rodzimych lub obcych**
- **źródła, wywierzyska**
- **wodospady**
- **skałki**
- **jary**
- **głazy narzutowe**
- **jaskinie**



## Użytek ekologiczny

zasługujące na ochronę pozostałości ekosystemów mających znaczenie dla zachowania różnorodności biologicznej:

- **naturalne zbiorniki wodne, śródpolne i śródleśne oczka wodne**
- **kępy drzew i krzewów**
- **bagna, torfowiska, wydmy, płaty nieużytkowanej roślinności**
- **starorzecza**
- **wychodnie skalne, skarpy, kamieńce**
- **siedliska przyrodnicze** oraz **stanowiska** rzadkich lub chronionych gatunków roślin, zwierząt i grzybów, ich **ostoje** oraz **miejsca rozmnażania** lub **miejsca sezonowego przebywania**



## Zespół przyrodniczo-krajobrazowy

fragment krajobrazu naturalnego i kulturowego  
zasługujący na ochronę ze względu na walory widokowe lub estetyczne



## Z UPRAWNIENÍ DO TWORZENIA OBSZARÓW CHRONIONYCH KORZYSTA NIEWIELE GMIN

**W sześciu „gminach karkonoskich” są wyłącznie pomniki przyrody:**

<b>Jelenia Góra</b>	<b>126</b>
<b>Karpacz</b>	<b>8</b>
<b>Kowary</b>	<b>2</b>
<b>Piechowice</b>	<b>6</b>
<b>Podgórzyn</b>	<b>32</b>
<b>Szklarska Poręba</b>	<b>12</b>

*Dane: GDOŚ, maj 2018 r.*





Rada Gminy może również wnioskować  
o utworzenie lub powiększenie obszaru:

- parku krajobrazowego
- obszaru chronionego krajobrazu

choć samą uchwałę podejmuje inny organ (sejmik województwa).



### 3. Planowanie i zagospodarowanie przestrzenne

**Planowanie przestrzenne** umożliwia m. in. **spójne, zintegrowane podejście do gospodarowania gruntami**  
– istotne dla tworzenia zielonej infrastruktury



# BRAK SPÓJNEJ POLITYKI PRZESTRZENNEJ



**Kształtowanie przestrzeni w gminie za pomocą decyzji WZ**

- Brak planów miejscowych lub ich niska jakość
- Kształtowanie polityki przestrzennej na podstawie decyzji WZ
- Szybkie tempo zmian przeznaczenia gruntów
- Rozpraszanie zabudowy
- Nadpodaż gruntów inwestycyjnych
- Brak uwzględniania uwarunkowań przyrodniczych w planach rozwojowych gminy



# BRAK SPÓJNEJ POLITYKI PRZESTRZENNEJ



Obszary zabudowy zwartej



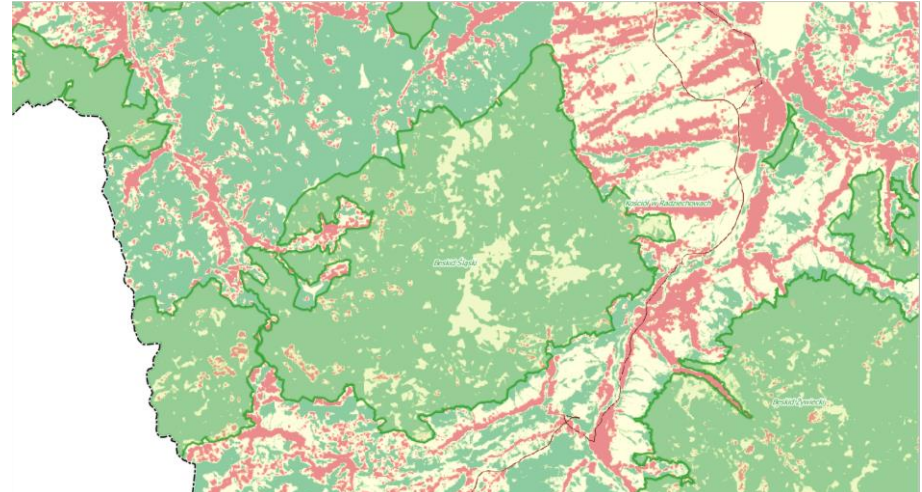
Wydawane decyzje WZ  
w odniesieniu do obszaru  
zwartej zabudowy



Wydawane decyzje WZ  
w odniesieniu do zapisów  
studium gminy



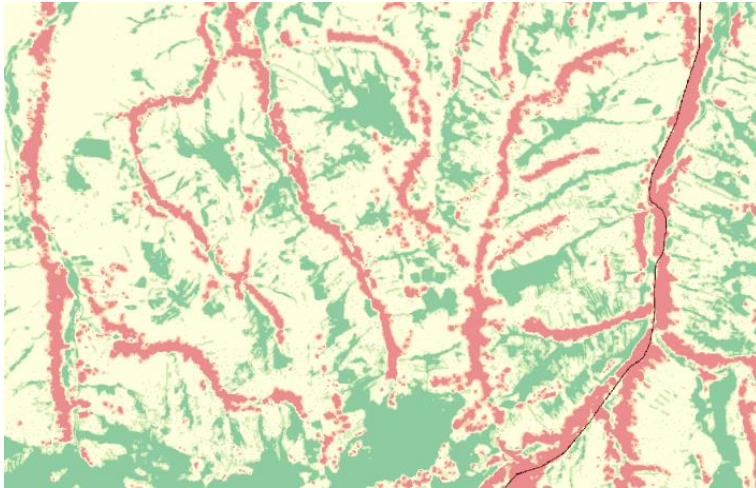
# IZOLACJA OBSZARÓW CHRONIONYCH



**Presja zabudowy otaczająca  
obszary N2000**



# CIĄGI EKOLOGICZNE W SKALI LOKALNEJ



*Zabudowa zwarta w dolinach*



*Układy zieleni wysokiej tworzące lokalne powiązania przyrodnicze*



## Opracowanie ekofizjograficzne

(art. 72 ust. 5 Ustawy Prawo ochrony środowiska)

sporządzane na potrzeby MPZP lub SUIKZP:

- charakterystyka **elementów przyrodniczych oraz ich wzajemnych powiązań** pod kątem istniejącego i planowanego sposobu zagospodarowania przestrzennego



**zdefiniowanie** obszarów, które powinny pełnić przede wszystkim funkcje przyrodnicze i zapewniać trwałość podstawowych procesów przyrodniczych – czyli *de facto* **zielonej infrastruktury**



## Inne przykładowe działania w gminach na rzecz kształtowania zielonej infrastruktury w gminie:

- 1) lokalizacja nowej zabudowy i infrastruktury z dala od obszarów cennych przyrodniczo
- 2) udrożnienie połączeń pomiędzy obszarami przyrodniczymi, poprzez np.:
  - odtwarzanie zdegradowanych siedlisk
  - zachowanie istniejących połączeń ekologicznych (np. ekoduktów i naturalnych ostoj) przez ich uwzględnienie w dokumentach planistycznych.





## Inne działania na rzecz kształtowania zielonej infrastruktury w gminie

- uwzględnienie potrzeby kształtowania zielonej infrastruktury w strategiach rozwoju gmin
- uwzględnienie potrzeby kształtowania zielonej infrastruktury w działaniach partnerskich z innymi gminami (np. związki gmin) lub innymi podmiotami zarządzającymi terenem (np. LP, RZGW)
- „przyjazne przyrodzie opiniowanie” w trakcie uzgodnień dotyczących obszarów chronionych
- działania edukacyjne i promocyjne wśród mieszkańców



Inwestowanie w zieloną infrastrukturę jest uzasadnione **zarówno względami przyrodniczymi, jak i społeczno-ekonomicznymi.**

- sprzyja **zrównoważonemu rozwojowi gminy**
- podnosi jakość i poszerza zakres świadczonych **usług ekosystemowych**
- wzbogaca walory **krajobrazowe**  
(atrakcyjność turystyczna, promocja gminy)



### III.

## Zielona Infrastruktura w aktach prawnych i dokumentach strategicznych





KOMISJA  
EUROPEJSKA

Bruksela, dnia 6.5.2013  
COM(2013) 249 final

**KOMUNIKAT KOMISJI DO PARLAMENTU EUROPEJSKIEGO, RADY,  
EUROPEJSKIEGO KOMITETU EKONOMICZNO-SPOŁECZNEGO I KOMITETU  
REGIONÓW**

**Zielona infrastruktura — zwiększanie kapitału naturalnego Europy**



# Unijna strategia ochrony różnorodności biologicznej na okres do 2020 r.

**Cel 2:** Utrzymanie i odbudowa ekosystemów i ich usług

**Działanie 6:** Ustanowienie priorytetów w celu przywrócenia i wspierania korzystania z zielonej infrastruktury

Inne cele dot. m.in. polityki rozwoju obszarów wiejskich, współpracy rolnicy-leśnicy, wzmocnienia płatności w ramach WPR



## Materiał pomocniczy:

# Wytyczne dotyczące utrzymania łączności pomiędzy elementami krajobrazu o dużym znaczeniu dla dzikiej flory i fauny

Związane z wdrażaniem

- dyrektywy „ptasiej”
- dyrektywy „siedliskowej”

## Cel:

zapewnienie integralności sieci Natura 2000 (łączność pomiędzy ostojami)



## Wspólna Polityka Rolna (WPR) Program Rozwoju Obszarów Wiejskich (PROW)

- zazielenienie - EFA, dywersyfikacja upraw, zachowanie TUZ
- Działanie rolno-środowiskowo-klimatyczne –  
ochrona wybranych gatunków i siedlisk
- zalesianie gruntów rolnych



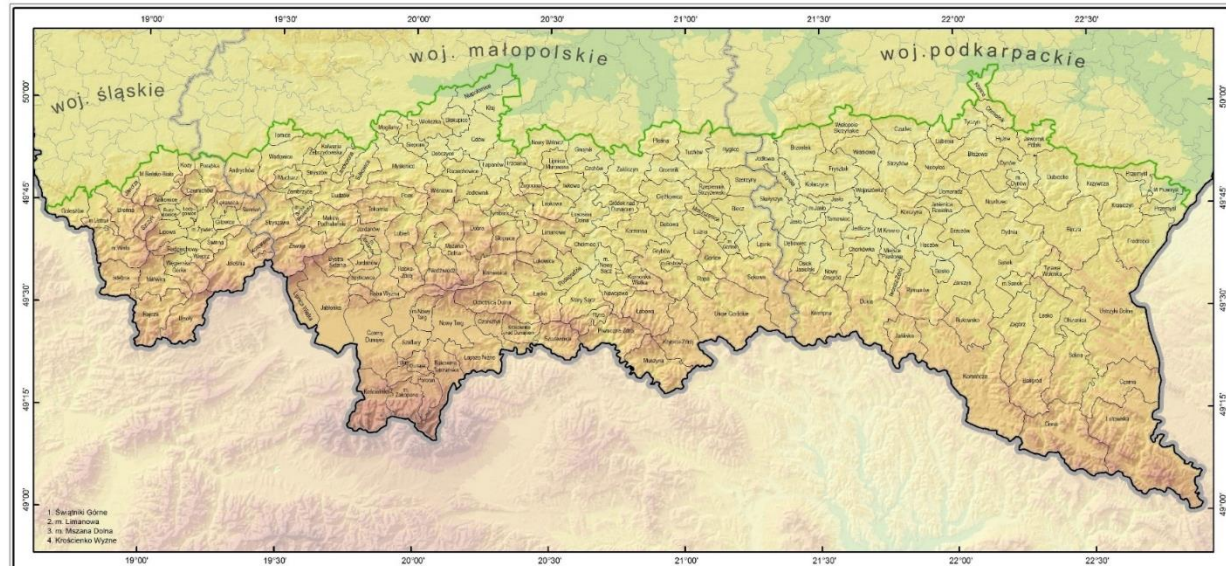


**2003**

# Ramowa Konwencja o ochronie i zrównoważonym rozwoju Karpłat



**2006**





## Konwencja Karpacka

**Art. 4** Ochrona i zrównoważone użytkowanie różnorodności biologicznej i krajobrazowej

### Protokół „o bioróżnorodności”:

**Art. 9** Ciągłość i wzajemna spójność pomiędzy naturalnymi i półnaturalnymi siedliskami, sieć ekologiczna w Karpatach

### Strategiczny Plan Działań

**Cel 4** Ciągłość i spójność pomiędzy naturalnymi i półnaturalnymi siedliskami, sieć ekologiczna w Karpatach; wzmocnienie ochrony i zrównoważone zarządzanie w obrębie i pomiędzy obszarami chronionymi.

### Krajowy Plan Działań

**Cel strategiczny 4** Zapewnienie ciągłości i łączności siedlisk naturalnych i półnaturalnych, tworzenie sieci ekologicznej w Karpatach



**Wojewodowie i marszałkowie sejmików sześciu województw Polski południowej postulowali sformułowanie strategii lub założeń specjalnej polityki regionalnej uwzględniającej specyfikę regionów górskich przedkładając w 1993 r. władzom centralnym tzw. "Memoriał Górski".**



**Podjęmowane później prace legislacyjne  
np. nad Ustawą z dnia 6 września 2001 r. o rozwoju  
społeczno-gospodarczym regionów górskich**

**nie doprowadziły do przyjęcia w Polsce  
specjalnej polityki regionalnej dla obszarów  
górkich.**



## Ustawa o ochronie przyrody

- **brak odniesień wprost do zielonej infrastruktury**
- brak odniesienia do łączności ekologicznej
- korytarze ekologiczne:

*ogólna definicja korytarza ekologicznego (art. 5),*

*wspomniane w ramach działań ochronnych w N2000 (art. 29)*

*obszary pełniące funkcję korytarzy ekologicznych mogą być obejmowane ochroną w granicach obszarów chronionego krajobrazu (art. 23)*

- **planowanie przestrzenne** występuje natomiast często, w kontekście uwzględniania wymagań ochrony nie tylko przyrody, ale i krajobrazu



## Program ochrony i zrównoważonego użytkowania różnorodności biologicznej wraz z Planem działań na lata 2015-2020

W ramach priorytetowych kierunków działań „... postęp w zakresie tzw. **zielonej infrastruktury**, którą należy powiązać ze **stopniowym porządkowaniem zagadnień planowania przestrzennego**...”

**Cel szczegółowy D:** Utrzymanie i odbudowa funkcji ekosystemów będących źródłem usług dla człowieka

**Kierunek interwencji D.II.** Wdrożenie koncepcji **zielonej infrastruktury** jako narzędzia pozwalającego na utrzymanie i wzmocnienie istniejących ekosystemów oraz ich usług



## Ustawa o planowaniu i zagospodarowaniu przestrzennym

- brak odniesienia wprost do zielonej infrastruktury
- obecne „zasady ochrony środowiska, przyrody i krajobrazu” (art. 15)
- oraz (w kontekście metropolitalnym) „ochrony ponadregionalnych i regionalnych korytarzy ekologicznych” (art. 37o)



## Kodeks Urbanistyczno-Budowlany - projekt

(listopad 2017)

**Art. 22. Ochronę środowiska oraz skuteczne przeciwdziałanie skutkom zmian klimatu i zapewnianie adaptacji do skutków tych zmian realizuje się w planowaniu przestrzennym, w szczególności poprzez:**

[...]

3) kształtowanie systemu przyrodniczego w sposób ograniczający jego fragmentację oraz zapewniający jego odpowiednią powierzchnię, ciągłość i dostępność, przy **wykorzystaniu elementów zielonej infrastruktury, dla osiągnięcia korzyści ekologicznych, ekonomicznych i społecznych**, w szczególności w zakresie gospodarowania wodami, zapewnienia odpowiedniej jakości powietrza, regulowania klimatu, warunków dla wypoczynku.



## KUB c.d.

**Art. 23.** Planowanie przestrzenne zapewnia **ochronę walorów krajobrazowych** terenu, w tym panoram, osi widokowych, ciągów widokowych, punktów widokowych, **zespołów zieleni i starodrzewów**, w szczególności w odniesieniu do krajobrazów priorytetowych, oraz ich **odtworzenie** gdy jest to możliwe i uzasadnione.





# ĆWICZENIE

## Praktyczne aspekty identyfikacji i kształtowania Zielonej Infrastruktury w skali lokalnej



- 1. Identyfikacja elementów ZI na ortofotomapie**
- 2. Analiza układu przestrzennego elementów ZI pod kątem łączności ekologicznej**
- 3. Zaznaczenie barier i konfliktów**



- zielony:** lasy, zadrzewienia, zakrzaczenia (liniowe, pasmowe, grupowe)
- niebieski:** wody powierzchniowe (ciek, zbiornik, mokradło), wraz ze strefą buforową, np. zarośla nadrzeczne, łąchy
- czarny:** tereny rolnicze – trwałe użytki zielone (łąki i pastwiska), grunty odłogowane, ugory
- czerwony:** bariery, konflikty, przzerwana ciągłość itp.

*Tylko KONTURY!*



## Zespolenie fragmentów obszaru w całość

1. Czy udało się zachować spójny układ przestrzenny elementów ZI na całym obszarze? Czy zauważono ciągłość elementów ZI tego samego typu (las-las, łąka-łąka, zadrzewienia śródpolne, cieki)?
2. Czy w analizowanym obszarze jest zachowana ciągłość związków funkcjonalno-przestrzennych, istotna dla prawidłowego funkcjonowania środowiska ?
3. Jakie dostrzeżono bariery dla łączności?  
Czy każda bariera jest rzeczywiście barierą „nie do przebycia” ?
4. Gdzie należy zachować ZI a gdzie jest potencjał do jej rozbudowy?





**DZIĘKUJĘ ZA UWAGĘ 😊**

**dr Piotr Mikołajczyk**

**Centrum UNEP/GRID-Warszawa  
ul. Sobieszyńska 8, 00-764 Warszawa  
tel. +48 22 840 6664**

